

# III

## コーポレート データ

1. 株式の状況等	36
2. 会社の組織	38
3. 役員の状況	40
4. 従業員の状況	42

# 1. 株式の状況等

## (1) 株式の状況

当社は、アニコム ホールディングス株式会社の完全子会社です。

- ①発行する株式の内容 普通株式
- ②発行可能株式総数 240,000株
- ③発行済株式総数 81,740.4株

## (2) 基本事項

- ①事業年度 毎年4月1日から翌年3月31日まで
- ②定時株主総会 毎事業年度終了後4ヶ月以内に開催いたします。
- ③基準日 3月31日
- ④公告方法 電子公告により行います。  
ただし、事故その他やむを得ない事由が生じた場合は、日本経済新聞に掲載して行います。

## (3) 第3回定時株主総会

第3回定時株主総会は、2008年(平成20年)6月26日(木)に開催されました。報告事項および決議事項は以下のとおりです。

### <報告事項>

- 1. 第3期(平成19年4月1日から平成20年3月31日まで)事業報告の内容および計算書類の内容報告の件  
本件は、上記計算書類等について報告しました。

### <決議事項>

- 第1号議案 定款一部変更の件  
原案のとおり承認可決されました。
- 第2号議案 取締役4名選任の件  
原案のとおり、小森 伸昭、畑古 明宏、平井 聡、百瀬 由美子の各氏が選任され就任いたしました。
- 第3号議案 監査役2名選任の件  
原案のとおり、藤田 信一郎、塩川 伸明の各氏が選任され就任いたしました。

#### (4) 資本金の推移および新株発行の状況

年月日	発行済株式総数(普通株式)		資本金		資本準備金		摘要
	増減数	残高	増減額	残高	増減額	残高	
2006年1月26日	60,000株	60,000株	1,500百万円	1,500百万円	1,500百万円	1,500百万円	アニコム インシュアランス プランニング(株)として設立
2006年2月28日	—	—	1,500百万円	3,000百万円	△1,500百万円	—	資本準備金を資本金へ組み入れ
2006年4月3日	1,740.4株	61,740.4株	—	3,000百万円	114百万円	114百万円	親会社であるアニコム インターナショナル(株) <sup>(※)</sup> より、ペット保険の営業基盤の譲受
2007年10月12日	20,000株	81,740.4株	500百万円	3,500百万円	500百万円	614百万円	アニコム インターナショナル(株) <sup>(※)</sup> に対する割当増資
2008年3月31日	—	81,740.4株	—	3,500百万円	—	614百万円	—

(※) 現アニコム ホールディングス株式会社

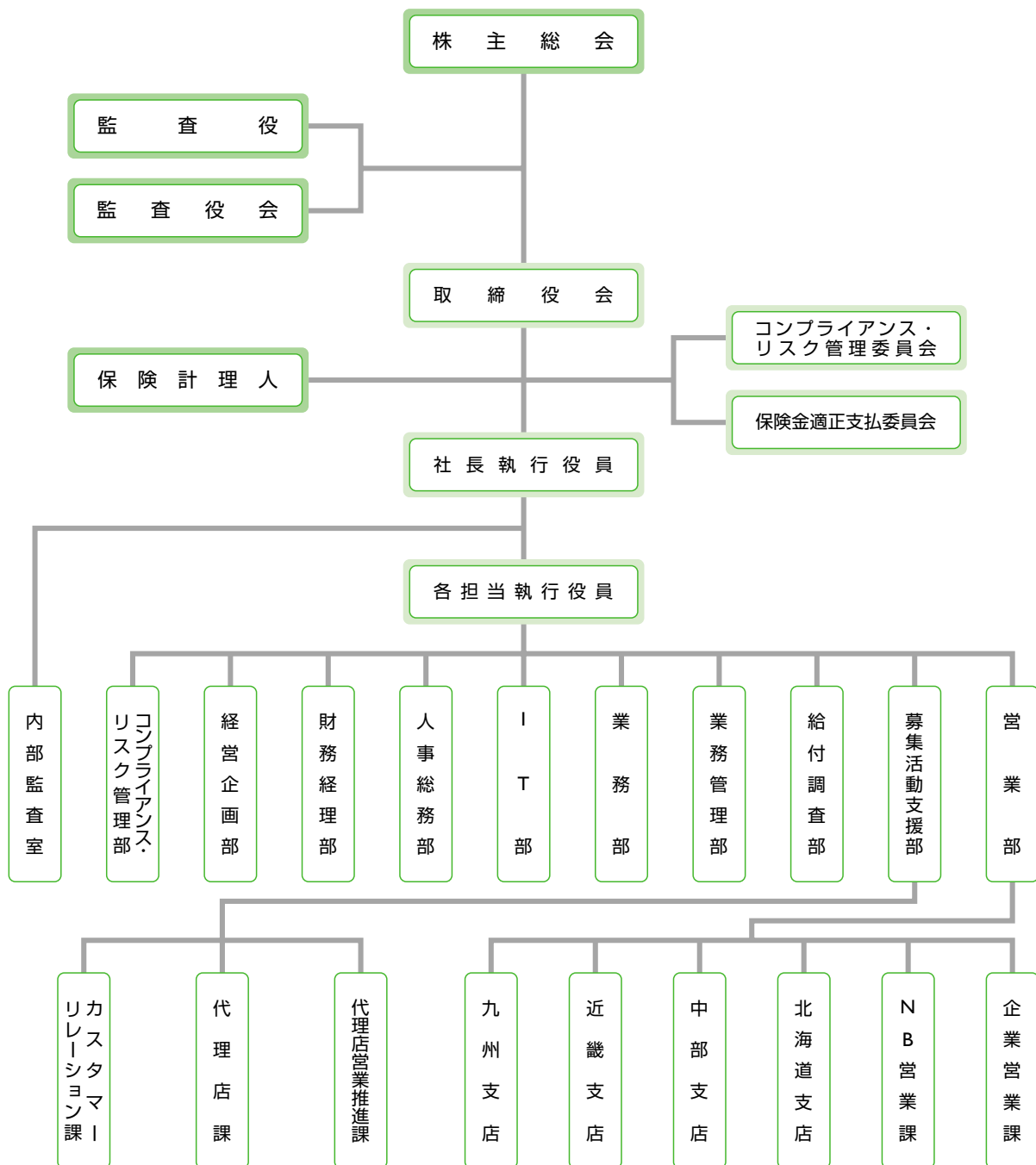
## 2. 会社の組織

### (I) 当社の機構 (2008年7月1日現在)

本社機構は、独立した部によって構成され、それぞれ所管業務を担当しています。

営業の拠点として、札幌、名古屋、大阪、福岡に支店を設置しています。

営業以外の部門に配する課の表示は省略しました。



## (2) 店舗所在地一覧(2008年7月1日現在)

### ■本 社

所在地 | 〒161-8546 東京都新宿区下落合1-5-22 アリミノビル2階  
電話番号 | 03-5348-3777  
0800-888-8256(アニコム損保あんしんサービスセンター)

### ■北海道支店

所在地 | 〒060-0001 北海道札幌市中央区北一条西6-2 損保ジャパン札幌ビル7階  
電話番号 | 011-232-2336

### ■中部支店

所在地 | 〒460-0008 愛知県名古屋市中区栄2丁目4-1 広小路栄ビルディング8階  
電話番号 | 052-218-6350

### ■近畿支店

所在地 | 〒540-8505 大阪府大阪市中央区城見2-2-53 大阪東京海上日動ビル14階  
電話番号 | 06-6943-7510

### ■九州支店

所在地 | 〒810-0001 福岡県福岡市中央区天神3-9-25 東晴天神ビルディング6階  
電話番号 | 092-714-2285

# 3. 役員 の 状 況

※社名はすべて、現在の社名で表示しております。

(2008年(平成20年)7月1日現在)

役名および職名	氏名 (生年月日)	略 歴		担 当
代表取締役 社長執行役員	小森 伸昭 (昭和44年5月2日生)	平成4年4月 平成12年4月 平成12年7月 平成18年1月	東京海上日動火災保険株式会社 入社 anicom(動物健康促進クラブ) 理事長 アニコム ホールディングス株式会社 代表取締役社長(現任) アニコム損害保険株式会社 代表取締役社長(現任) <主要な兼職状況> アニコム ホールディングス株式会社 代表取締役社長 アニコム フロンティア株式会社 取締役 アニコム パフェ株式会社 取締役	—
取締役 執行役員	畑古 明宏 (昭和44年4月25日生)	平成4年4月 平成18年12月	東京海上日動火災保険株式会社 入社 アニコム損害保険株式会社 入社 同社 取締役(現任)	募集活動支援部 営業部
取締役 執行役員	平井 聡 (昭和38年9月4日生)	昭和63年4月 平成19年4月 平成19年6月	セゾン自動車火災保険株式会社 入社 アニコム損害保険株式会社 入社 同社 取締役(現任)	経営企画部
取締役 執行役員	百瀬 由美子 (昭和42年9月8日生)	平成3年4月 平成12年4月 平成12年7月 平成15年5月 平成17年8月 平成18年1月	東京海上日動火災保険株式会社 入社 anicom(動物健康促進クラブ) 理事 アニコム ホールディングス株式会社 入社 同社 取締役 同社 常務取締役(現任) アニコム損害保険株式会社 取締役(現任) <主要な兼職状況> アニコム ホールディングス株式会社 常務取締役	人事総務部 業務管理部
執行役員	宮野 堪介 (昭和52年3月3日生)	平成12年7月 平成18年12月	アニコム ホールディングス株式会社 入社 アニコム損害保険株式会社 執行役員(現任)	給付調査部 業務部
執行役員	安藤 顕司 (昭和46年5月14日生)	平成1年9月 平成7年1月 平成15年8月 平成18年1月 平成20年4月	株式会社ティーバード 入社 株式会社プロトコーポレーション 入社 INTAC VISION SINGAPORE PTE LTD 入社 アニコム損害保険株式会社 入社 同社 執行役員(現任)	IT部
執行役員	伊藤 幹夫 (昭和39年12月9日生)	昭和63年4月 平成17年9月 平成19年8月 平成20年6月 平成20年6月	株式会社りそな銀行 入行 ディップ株式会社 入社 アニコム ホールディングス株式会社 入社 アニコム ホールディングス株式会社 執行役員(現任) アニコム損害保険株式会社 執行役員(現任) <主要な兼職状況> アニコム ホールディングス株式会社 執行役員	コンプライアンス・ リスク管理部

※社名はすべて、現在の社名で表示しております。

役名および職名	氏名 (生年月日)	略 歴		担 当
執行役員	おおくぼ こうじ 大久保 弘二 (昭和46年5月21日生)	平成6年4月 平成20年1月 平成20年6月 平成20年6月	新日本監査法人 入所 アニコム ホールディングス株式会社 入社 アニコム ホールディングス株式会社 執行役員(現任) アニコム損害保険株式会社 執行役員(現任) <主要な兼職状況> アニコム ホールディングス株式会社 執行役員	財務経理部
常勤監査役	たなか えいじ 田中 榮治 (昭和12年1月30日生)	昭和30年4月 昭和50年8月 昭和62年7月 平成4年6月 平成7年6月 平成12年12月 平成17年3月 平成18年4月	東京海上日動火災保険株式会社 入社 アメリカ・ラチーナ保険会社 財務取締役 東京海上日動火災保険株式会社 メキシコ首席駐在員 アリアンツ火災海上保険株式会社 取締役経理部長 同社 取締役副社長 ヘルメス・ユーラー・クレジット・サービス株式会社 代表取締役社長 アニコム ホールディングス株式会社 監査役 アニコム損害保険株式会社 常勤監査役(現任)	—
常勤監査役	ふじた しんいちろう 藤田 信一郎 (昭和20年10月30日生)	昭和43年4月 平成18年1月 平成20年6月	東京海上日動火災保険株式会社 入社 アニコム ホールディングス株式会社 内部監査室長 アニコム損害保険株式会社 常勤監査役(現任)	—
監査役 (社外)	かねこ あきのり 金子 昭紀 (昭和17年9月1日生)	昭和41年4月 平成5年5月 平成12年7月 平成16年4月 平成18年1月 平成19年6月	東京海上日動火災保険株式会社 入社 東京海上インドネシア保険株式会社 代表取締役社長 スイス・リー・サービス株式会社 代表取締役社長 スイス再保険会社 日本代表 アニコム損害保険株式会社 監査役(現任) アニコム ホールディングス株式会社 監査役(現任) <主要な兼職状況> アニコム ホールディングス株式会社 監査役	—
監査役 (社外)	しおかわ のぶあき 塩川 伸明 (昭和22年8月6日生)	昭和45年4月 平成14年7月 平成18年7月 平成20年4月 平成20年6月	東京海上日動火災保険株式会社 入社 東京海上日動ファシリティーズ株式会社 入社 同社 執行役員兼事務システム部長 日本ルシーダ株式会社 監査役(現任) アニコム損害保険株式会社 監査役(現任)	—

# 4. 従業員の状況

## (1) 従業員の状況(2008年3月31日現在)

人員数	平均年齢	平均勤続年数	平均年間給与
80名	34.0歳	2.6年	6,244千円

(注) 1. 従業員数には、兼務役員、社外への出向者およびパートタイマー等の臨時従業員は含みません。  
2. 勤続年数はアニコムグループ会社等における在籍期間を通算して算出しています。  
3. 平均給与額は基準外給与を含んでいます。

## (2) 採用方針

当社では、オープンで公正な採用を基本方針とし、学歴、年齢、国籍にとらわれず人物本位の採用を行っています。広い視野を持ち、自らの実行力をもって常に成長をし、新しいことを生み出し続けることができる人材の採用を目指しています。

## (3) 社員教育・能力開発

当社では、互いに競いあうことで一人ひとりの能力発揮を促進し、オープンでコミュニケーション豊かな組織作りを目指しています。

### ① ロールプレイングの実践

当社では、あらゆる状況において、ロール(役割)をプレイ(演技)する組織風土を醸成しており、勇気をもって演じることによって自己成長を遂げ、真のプロ人材の育成に努めています。

### ② PDCA/Iサイクル実践の促進・支援

『目標チャレンジシート』を活用して年度目標および四半期ごとの目標を設定し、目標達成に向けての具体的な取り組みの明確化・振り返り・新たな目標設定を繰り返すことにより、マネージャーがメンバーの能力に合わせて教育・フォローアップできる体制を強化しております。また、社内ネットワークを通じて日次のPDCA/Iを共有し、全社員が業務効率の積極的な改善を繰り返すことで量が質に転化し、業務レベルの改革に結びつくよう尽力しています。

### ③ オープンな競教育環境の提供

当社では、競い合い成長する意味をこめて『競教育』と呼び、社内ネットワークを通じて研修情報や個人別の研修履歴を把握できるようなシステムを導入しています。

また、「コンプライアンス」「商品知識」「IT知識」など、業務に必要な基礎知識の理解テストを全社員で定期的実施し、結果を社内掲示板に公開し優秀者の表彰を行うことにより成長する仕組みを築いています。

### ④ 先輩社員制度の導入

当社では、先輩社員が新入社員や若手社員を職場の先輩として配属部門を超えて指導・フォローする、若手育成の制度を導入しています。

## (4) 福利厚生制度

法律で定められている社会保険等の福利厚生制度のほか、以下の諸制度を実施しています。

特別休暇制度、従業員持株会、慶弔見舞金、ペットの慶弔休暇、育児支援手当

## (5) 人権啓発への取り組み

当社では、セクシャルハラスメント等職場での人権問題の解決に向け、社内および社外に相談窓口(ホットライン)を設置し、社員がより働きやすい職場環境を実現するよう努めています。

社内の相談窓口は持株会社であるアニコムホールディングスのコンプライアンス・リスク管理部とし、社外の相談窓口としては、外部の法律事務所と契約し、常時相談できる体制になっています。