



夏のお出かけどこに行く？

暑い日が多くなってきましたが、楽しい夏の計画はもう立てていますか？

ワンちゃんの契約者様にお送りしたアンケートによると約60%の方が夏にワンちゃんと一緒にお出かけする計画を立てているそうです。

夏にワンちゃんとお出かけ予定



2016年5月31日配信の熱中症予防ワクチンメールでのアンケート結果から抜粋。
【回答数】172 (内お出かけ予定あり：103、予定なし：77)



キラキラの太陽、ワンちゃんとの楽しい時間・・・

つい楽しくて時間を忘れてしまうこともあるかと思います。

そんなときこそ気をつけて欲しいのが「**熱中症**」です。

熱中症ってどんな症状？

ワンちゃんの熱中症について一度は皆さん耳にしたことがあるかと思います。

では実際にどのような症状が出るかご存知でしょうか？

もう知っているという方も、よく分からないという方も、もう一度熱中症の症状について知っておきましょう。

下にいくほどキケン！

- 浅くて速い呼吸 (ハッハッハッという短くて浅い呼吸) が続いている
- 体が熱い
- よだれをいつも以上に垂らしている
- 目や口腔粘膜の充血
- 嘔吐や下痢
- ぐったりして、起き上がれない
- 意識を失って痙攣を起こす
- 症状が重篤な場合は死亡することも・・・



ワンちゃんの体感温度を測定！

私たちが暑いと感じているとき、より地面に近いワンちゃんはどの程度暑いのでしょうか？

天然芝とアスファルトでワンちゃんの体感温度を測定しました。

最高気温をマークした 14 時では、日差しの強さも加わり、アスファルトではなんと 44.5℃を記録しました。

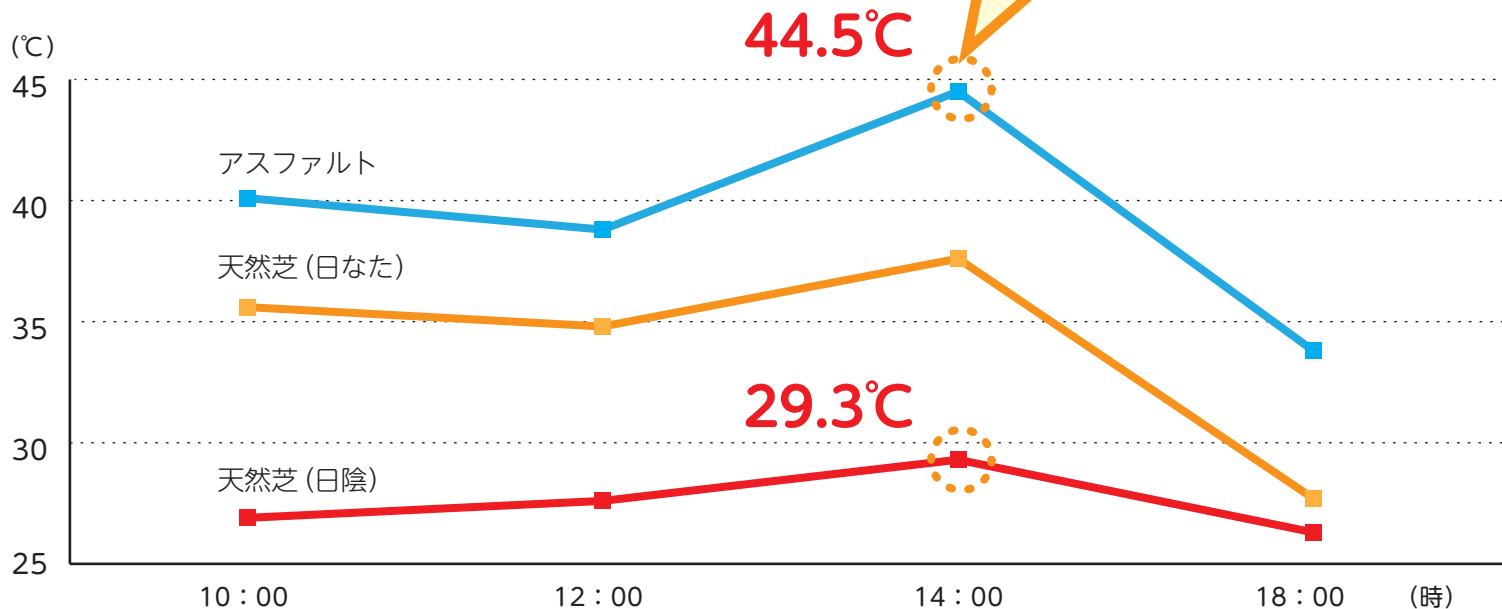
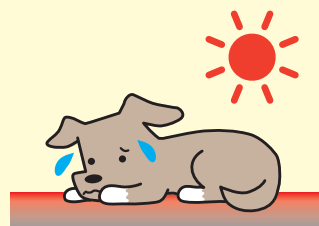
一方、天然芝の日陰では 29.3℃。実に 15.2℃もの差が出ています。

※測定場所：アニコパークドックランおよび西新宿路面

※測定方法：10 時、12 時、14 時、18 時のそれぞれ、ワンちゃんの高さ（地面から 10cm の高さ）で気温を測定

一番暑い時間！

肉球のやけどにも注意が必要です！



日中の気温の高い時間のお出かけはできれば避けたいものです。

もしお出かけするのであれば、

天然芝のドックランや水場の近くがおすすめです。

日陰や休憩できるところがあるかを確認することも大切です。また、日々のお散歩も早朝か夜間をおすすめします。



お出かけ準備を万全に！

夏場にお出かけする場合は、場所やその日の気温を十分に考慮の上

★30分ごとに休憩をとる

★休める日陰を見つけておく

★お水をすぐに飲める場所に用意しておく ことが大切です。

かぞくみんなでお出かけしたものの熱中症になってしまった・・・

ということにならない、させないために準備をしっかりとってお出かけするようにしましょう。

下のチェックリストを参考に、夏のお出かけを楽しんでみてくださいね。



熱中症予防チェックリスト

持ち物編

★必須のもの

- お水 ※500ml ペットボトル 1～2本ほど
- 給水用コップ
- ウェットシート ※体などを拭くため

★あると便利なもの

- タオル ※水に濡らして体など拭けるように
- 保冷材 ※体温が上がってしまった時タオルにくるんでわきの下などにあてましょう

応急措置編

- ハアハアと短い間隔の呼吸が続いている
- 体が熱い
- よだれをたらしている
- 目や口の粘膜が赤い

上の4つの中で1つでも当てはまる場合は日陰で休憩をとりましょう。また十分に水分補給をさせてあげてください。

- 元気がない
- ぐったりしている



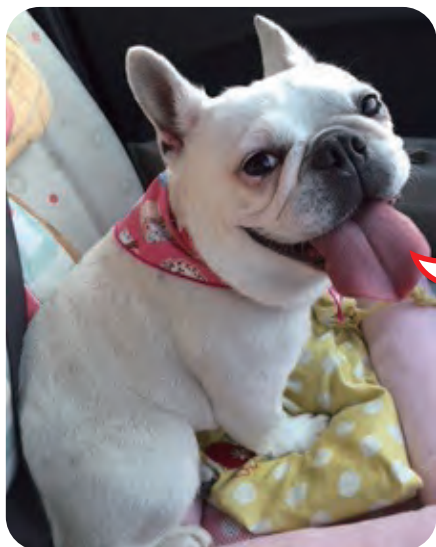
もしも上の2つに当てはまる場合はすぐに病院へ！！

しっかり準備して
予防しよう！



夏の予定を調査！

ワンちゃんの飼い主さまに夏のお出かけの予定をインタビューしてみました！



この夏、お出かけの予定はありますか？

ドライブして少し遠くの公園に行くつもりです。
短頭種なので熱中症には特に注意をされていて、お出かけの際も冷やしたタオルや保冷剤を持って行きます。
楽しい夏の思い出を作りたいです♪

(フレンチ・ブルドック ふくちゃん 5歳)

夏のご予定がまだ決まっていない方はチェックリストを参考に、熱中症に十分注意しながら計画を立ててみてはいかがでしょうか？

都会のオアシス「アニコパーク」

まだお出かける場所が決まっていないという方におすすめしたいのが「アニコパーク」。

アニコムグループでは、期間限定で西新宿のオフィス街の一角にどうぶつさんと一緒に楽しめる「アニコパーク」をオープンしています。

天然芝のドックランに、休憩にうってつけのどうぶつさんと一緒に楽しめる「アニコキッチン」を併設しています。

夏のアニコパークを楽しめるのは今だけ！

熱中症には十分に気をつけつつ、是非かぞくみんなでお出かけください。



天然芝のドックランには
涼しい日陰とベンチをご用意しています♪

2016年7月
ドックプール
オープン予定！

open



涼しいプールでワンちゃんとの
楽しい思い出をつくりませんか？

